

iGrafx®



© by e-FACT GmbH and iGrafx, Köln; ARIS is Trademark of IDS-Scheer AG; Grafx is Trademark of Corel Corp.

**MGX**  
INFOSERVICE

iGrafx®

**PROCESS** 2007™

**Converter**

Powered by e-FACT

**Zintegrowane zarządzanie procesami  
biznesowymi**

*Połączenie iGrafx i ARIS*



## Sytuacja

- ARIS jest wykorzystywany w wielu przedsiębiorstwach jako strategiczne narzędzie do zarządzania procesami biznesowymi
- Poprzez wykorzystywanie ARISa tworzone są ekstensywne panoramy procesów
- Potrzeba jest dużych środków finansowych aby posługiwać się ARISem w przedsiębiorstwach i opiekować się kompleksowymi perspektywami procesów

Ale:

- ARIS jest bardzo złożony i tylko niewielu specjalistów jest w stanie obsługiwać to narzędzie oparte na naukowych metodach
- Często właściciele procesów nie potrafią sobie poradzić z obsługą narzędzia i metodologii
- Instalacje ARISa są kosztowne



## Efekt

- Problemy z akceptacją narzędzia po stronie właścicieli procesów
- Opieka nad perspektywami procesów jest wykonywana jedynie przez drogich specjalistów a nie właścicieli procesów
- Przygotowanie podstawowego modelu procesów biznesowych jest bardzo żmudne

Dlatego:

- Istnieje zagrożenie, że ważne decyzje strategiczne związane z zarządzaniem procesami biznesowymi będą się materializować przy bardzo wysokich kosztach
- W akceptowalnym czasie lub nawet w ogóle nie nastąpi zwrot nakładów poczynionych na wdrożenie BPM
- Projekty związane z zarządzaniem procesami są przerywane lub odwoływane



## Rozwiązane

- Zastosowanie łatwego w zrozumieniu i łatwego w obsłudze narzędzia do modelowania - iGrafx
- Wykorzystanie istniejących perspektyw procesów i modeli
- Wykorzystaj siłę obu narzędzi (np. integrację SAP z ARISem i Six Sigme z iGrafx)

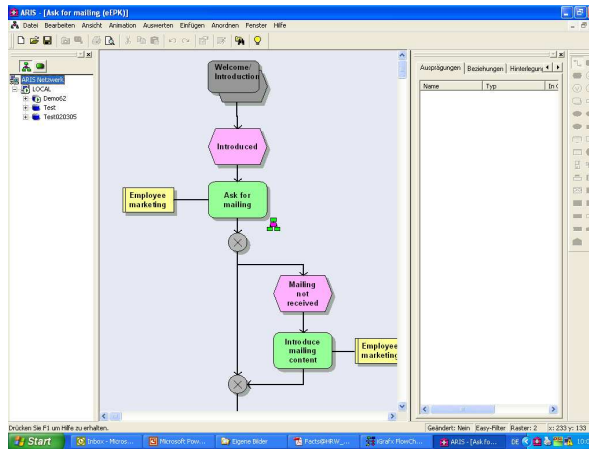
lub

- dokończ migrację z narzędzi ARIS do iGrafx zachwując poniesione nakłady na modele

Uzyskasz to poprzez:

- iGrafx Process Converter, przygotowany przez e-FACT

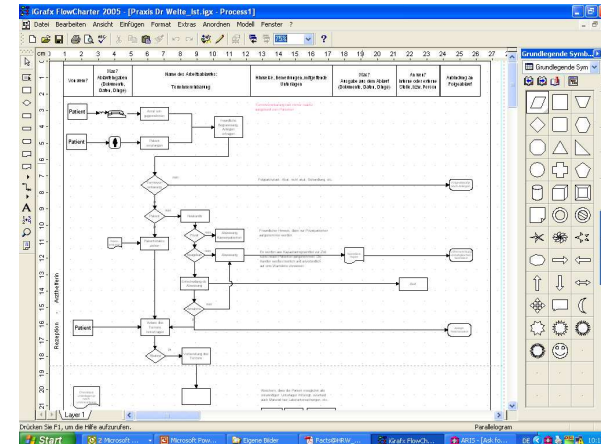
# iGrafX Process Converter, przygotowany przez e-FACT



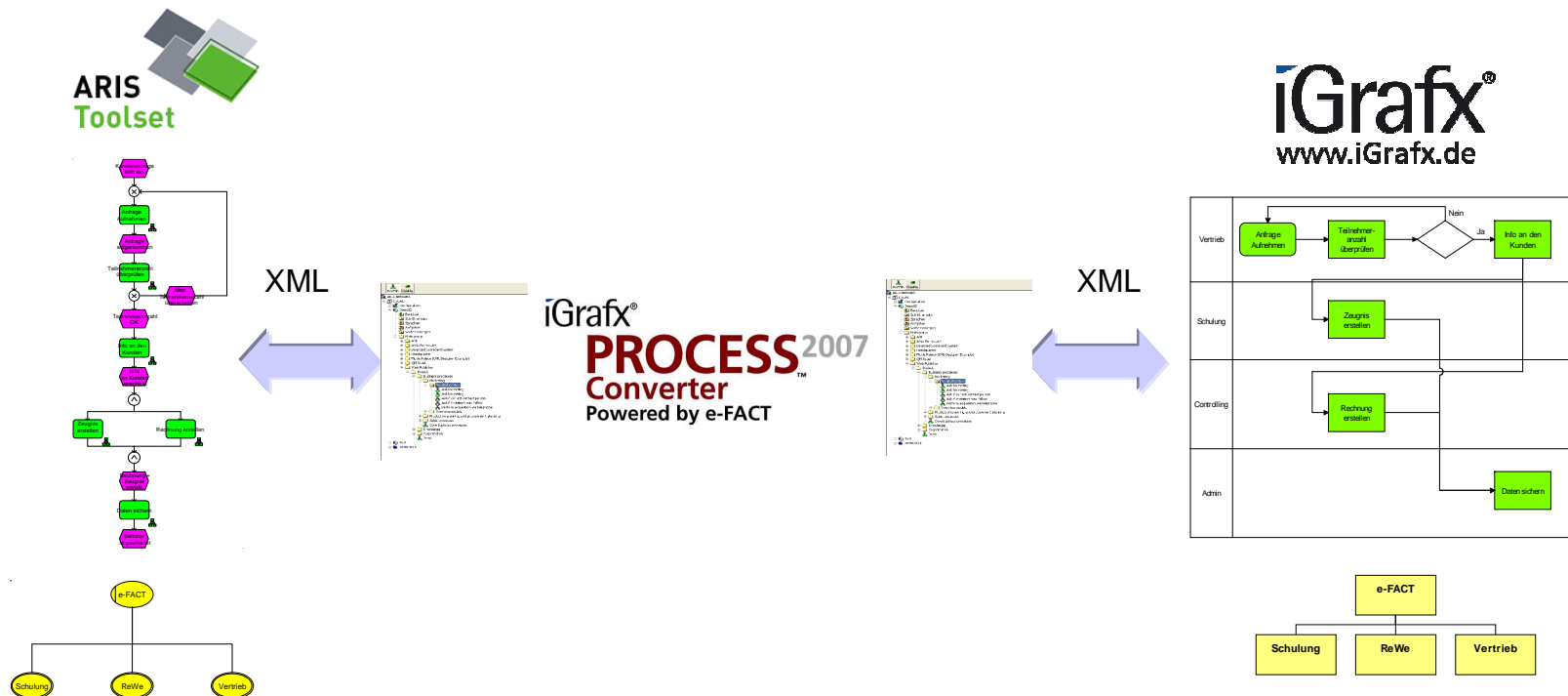
- **Process Converter** łączy ARIS i iGrafX
- **Process Converter** ochronę poniesionych nakładów
- **Process Converter** obniża koszty licencji, szkoleń i utrzymania oprogramowania i modeli
- **Process Converter** prowadzi do szybszego zwrotu poniesionych nakładów na oprogramowanie i modelowanie

iGrafX®  
**PROCESS**<sup>2007</sup>  
 Converter  
 Powered by e-FACT

- **Process Converter** umożliwia wybór właściwego narzędzia do każdego użytkownika
- **Process Converter** minimalizuje problemy z akceptacją narzędzia przez użytkowników
- **Process Converter** umożliwia wykorzystanie siły obu narzędzi
- **Process Converter** umożliwia szybkie wprowadzenie w życie strategii zarządzania procesami (BPM)



# Jak działa iGrafx Process Converter, przygotowany przez e-FACT



- Dane są udostępniane poprzez format XML
- Dzięki wizardowi **Process Converter** wybierane są modele, które będą podlegały konwersji
- **Process Converter** interpretuje dane procesu z oryginalnego systemu
- **Process Converter** przekształca dane w format docelowego systemu
- Od tego momentu można pracować na procesach w docelowym systemie
- Aby zapewnić spójność procesów oba systemy muszą stosować się do specjalnych zasad

iGrafx®



© by e-FACT GmbH and iGrafx, Köln; ARIS is Trademark of IDS-Scheer AG; Grafx is Trademark of Corel Corp.

**MGX**  
INFOSERVICE

## Dziękuję za uwagę

**Piotr Biernacki**

MGX Infoservice

skr. poczt. 73

00-956 Warszawa 10

GSM +48 601 24 26 35

tel. +48 22 71 111 71

[biuro@mgx.com.pl](mailto:biuro@mgx.com.pl)

[www.mgx.com.pl](http://www.mgx.com.pl), [www.igrafx.com](http://www.igrafx.com), [www.e-fact-gmbh.de](http://www.e-fact-gmbh.de)